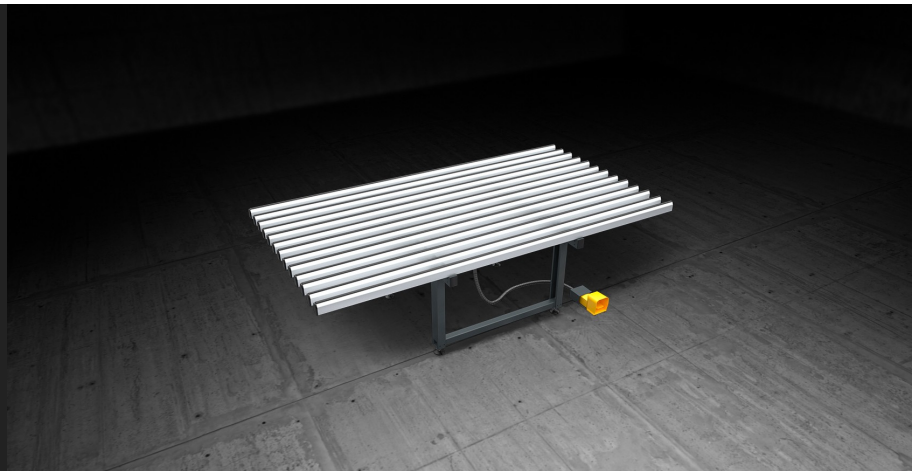


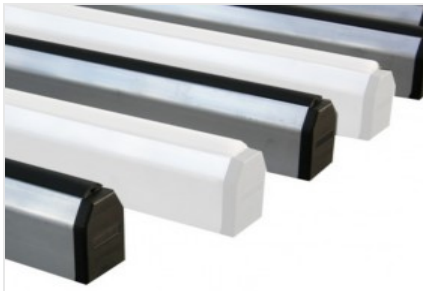


FIT

Arbeitstische für manuelle Montage

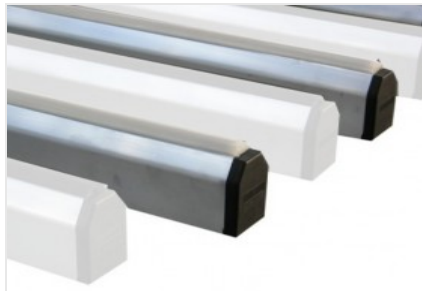


Montagetisch für alle Montagearbeiten von Flügeln und Rahmen. Horizontaler Arbeitstisch mit pneumatischem Wechsel zwischen einer Ablageplatte aus weichem PVC (für die Bearbeitungsphase) und einer Ablageplatte aus kratzfestem hartem PVC (für die Handlingphase). Arbeitstisch höhenverstellbar von 895 mm bis 965 mm. Füße mit Löchern zu Verankerung am Boden.



Belag aus weichem rutschfestem Belag

Die Arbeitsflächen sind mit weichem, rutschfestem PVC überzogen, wodurch die Rahmen sicher aufliegen.



Auflageflächen aus Hart-PVC als Reibungsschutz

Die Auflagefläche aus Hart-PVC als Reibungsschutz sorgt für ein reibungsloses Rollen des Rahmens und ermöglicht eine einfache Handhabung.



Pneumatischer Tischwechsel

Ein Pneumatikzylindersystem sorgt für den pneumatisch betriebenen Wechsel und sorgt für den Anstieg der harten PVC-Auflagefläche im Verhältnis zur weichen PVC-Auflagefläche.



Höhenverstellbare Füße

Die höhenverstellbaren Füße gewährleisten das korrekte Erreichen der gewünschten Höhe der Arbeitsfläche und die perfekte Fluchtung mit den anderen Produkten der Linie Dinamica. Mithilfe entsprechender Bohrungen ist außerdem die Befestigung am Boden möglich.



**FIT / ARBEITSTISCHE FÜR MANUELLE MONTAGE****TECHNISCHE DATEN**

Länge (je nach Modell) (mm)	1.400 ; 2.000 ; 2.500 ; 3.000
Breite (mm)	1.600
Rollenbahn	<input type="radio"/>
Pneumatische Hebefunktion für Glas	<input type="radio"/>
Luftverbrauch (NI/Zyklus)	0,5
Max. Tragkraft (kg)	240

GEWICHT (JE NACH MODELL)

FIT 1.600 X 1.400 mm (kg)	87
FIT 1.600 X 2.000 mm (kg)	96
FIT 1.600 X 2.500 mm (kg)	105
FIT 1.600 X 3.000 mm (kg)	115

Enthalten ● Verfügbar ○