

# PRECISION

PRECISION **TS2**

PRECISION **C2**

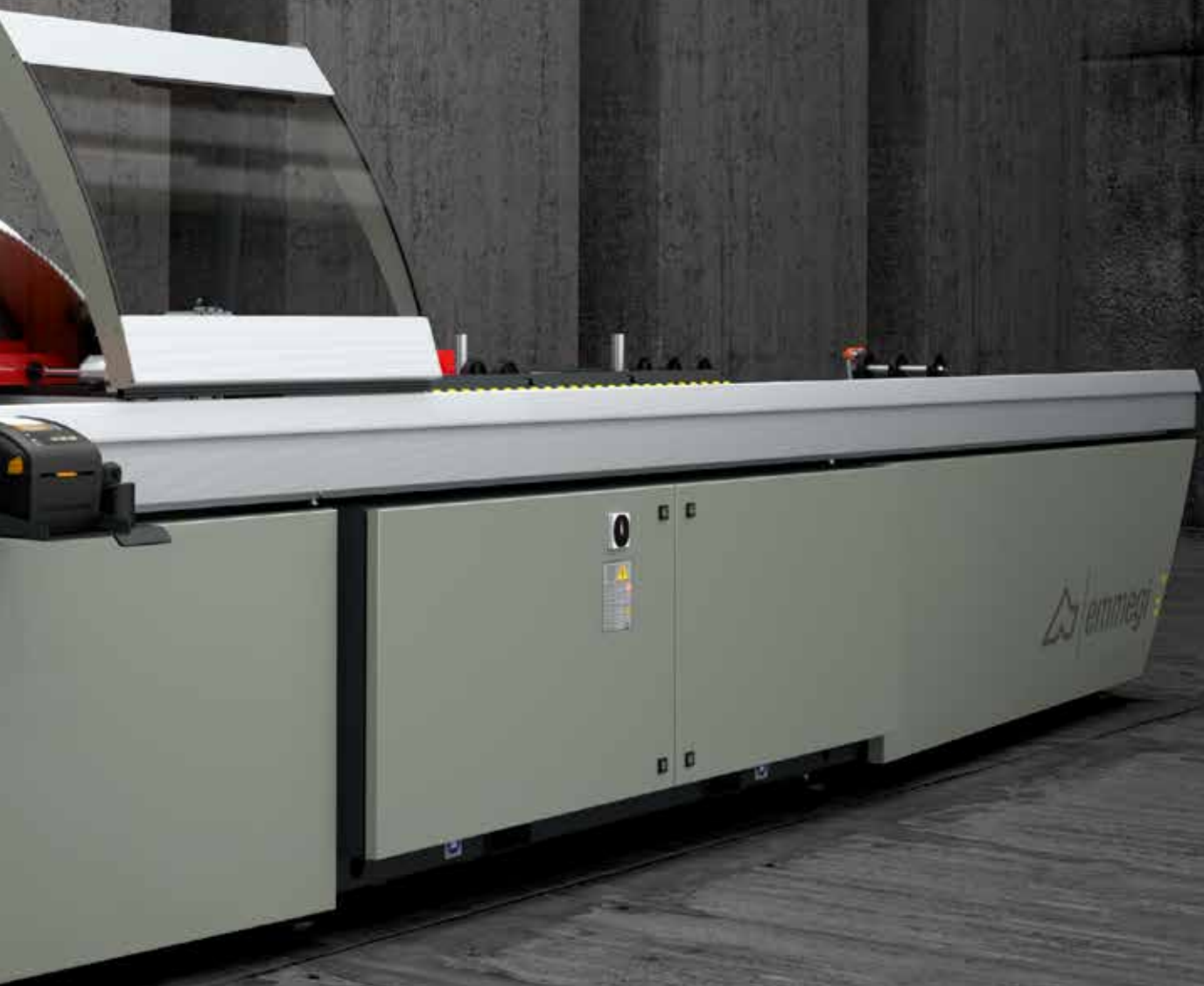
DE

 emmegi 

# LOCAL PROTECTION



*PRECISION* **TS2**



 **emmegi**

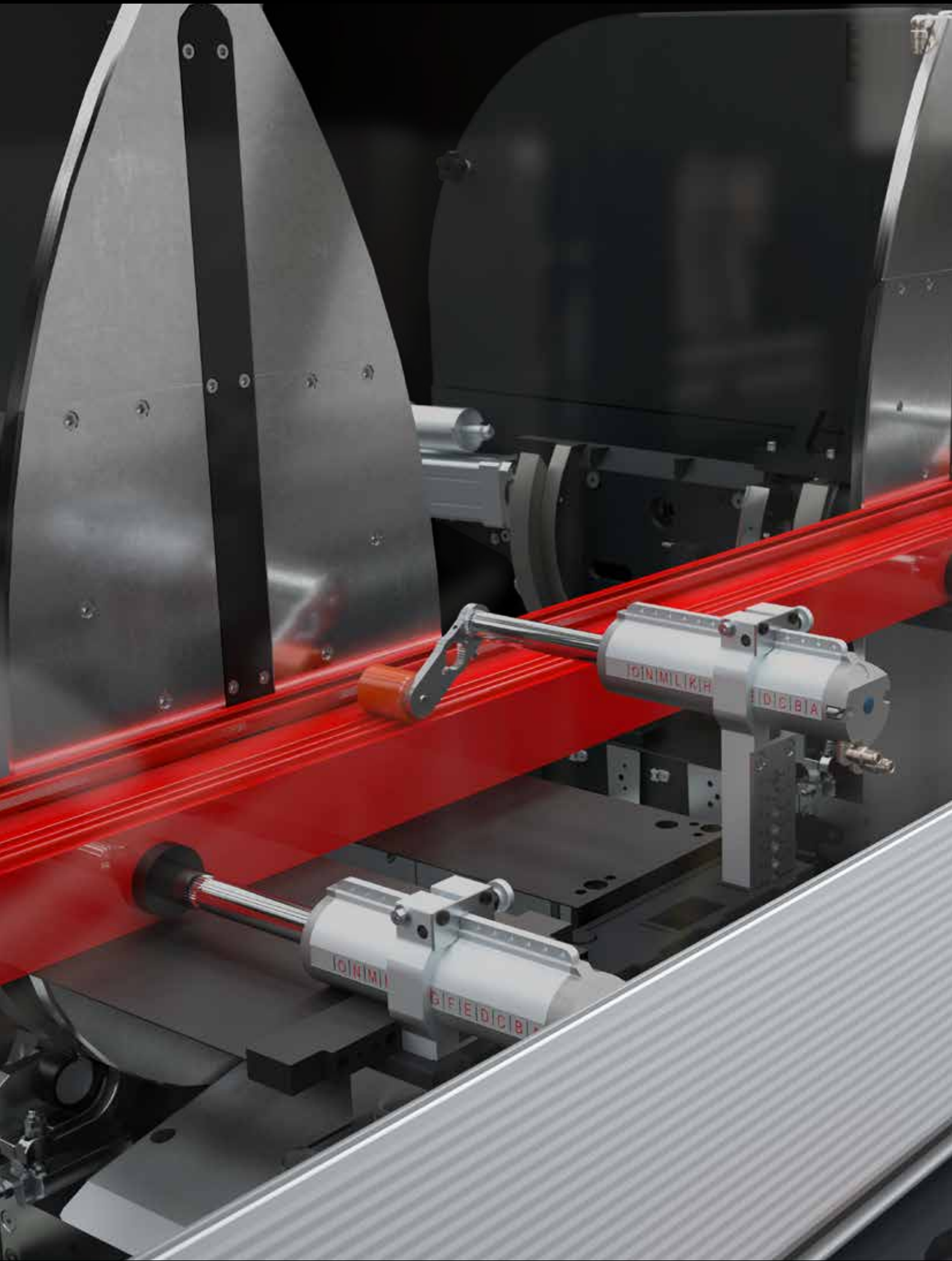


**EASY**  
**WAY**



- Maximaler Schutz - nur dort, wo er benötigt wird.

Für Aluminium oder PVC. Die Modellreihe der Precision Gehrungssägen bietet höchste Freiheit bei der Wahl der Konfiguration. Die ursprünglich mit Vollschutz konstruierte Modellreihe wird durch die Modelle TS2, C2 ergänzt, die durch lokale Schutzvorrichtungen gekennzeichnet sind. Alle Versionen sind mit Sägeblättern mit 550 mm Durchmesser sowie mit einem Sägeblattvorschubsystem mit hydropneumatischen Zylindern ausgerüstet. Das innovative Design - Ergebnis eines Forschungsprojekts zur Gewährleistung extremer Bedienungsfreundlichkeit - sowie die lokalen Schutzvorrichtungen isolieren die Schneideinheit während der Bearbeitungsphasen auf einem lokal begrenzten Raum. Die schnelle und präzise Bewegung der Schutzvorrichtungen gewährleistet höchste Ergonomie und Funktionalität während des Schnitts.



# EXTREME PRECISION

- Regeln Sie Ihre Spanner.

Einfacher und schneller geht es nicht. Precision verfügt über das schnellste und sicherste System zum Einstellen der Spanner, das auf dem Markt seinesgleichen sucht. Die horizontale und vertikale Einstellung wird mittels vorkonfigurierter Positionen gesteuert, die ein perfektes Einspannen jeder Art von Profil gewährleisten. Optional kann direkt an der Steuerung die zuvor für denselben Schnitt eingestellte Position der Spanner angezeigt werden.

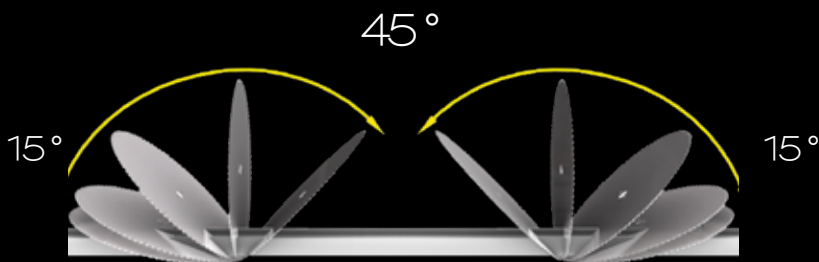
Als weitere Option können alle Modelle Precision (außer C2) mit dem revolutionären und interaktiven Spanner-Steuersystem DIGICLAMP ausgerüstet werden. Dieses führt den Bediener, indem mittels LED die Verankerungspunkte der Spanner beleuchtet werden.



- Stets "nach Maß".

Alle Modelle Precision können mit dem elektronischen System zur Messung der Profilstärke ausgerüstet werden. Die neueste Option misst, nachdem das Profil geladen wurde, automatisch dessen Höhe. Die Maschine importiert die Daten, kompensiert automatisch eventuelle Fehler und garantiert so immer den perfekten Schnitt der Teile in der geforderten Abmessung.

# COMPLETE TILTING



- Für extreme Neigungen.

Das Modell Precision TS2 ist extrem vielseitig und gewährleistet absolute Präzision. Die Steuerung der Gehrungswinkel erfolgt elektronisch im Intervall von 15° außen und 45° innen. Der Sägeblattvorschub erfolgt mittels hydropneumatischen Zylindern.

- 
- 







# **C2 ONLY** **EXTERNAL**



*PRECISION* **C2**

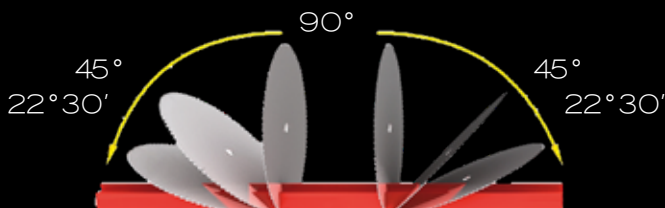


# LOOK THROUGH

- Innovation mit der richtigen Investition.

Obwohl das Modell C2 Innovation und hohe Leistungen garantiert, positioniert es sich in der Precision-Reihe als "Einstiegslevel".

- Vereinfacht ja, aber nur dort, wo es notwendig ist, alles zum Vorteil der Preisgestaltung/Wettbewerbsfähigkeit auf dem Markt.
- Die Neigung von jedem Kopf, bis zu  $22^{\circ}30'$  nach außen erfolgt durch zwei Rundführungen, die auf vier Stahlrollenpaaren positioniert sind. Diese, patentierte, Lösung ermöglicht jeglichen Platzbedarf in der Schnittzone zu beseitigen, alles zum Vorteil der Positionierung und Einspannung des Profils, und bietet darüber hinaus eine höhere Steifheit als herkömmliche Systeme. Durch die Positionierung mit dem absoluten Magnetstreifen entfallen die Notwendigkeit der Achsenreferenzfahrt und die entsprechenden Zykluszeiten.

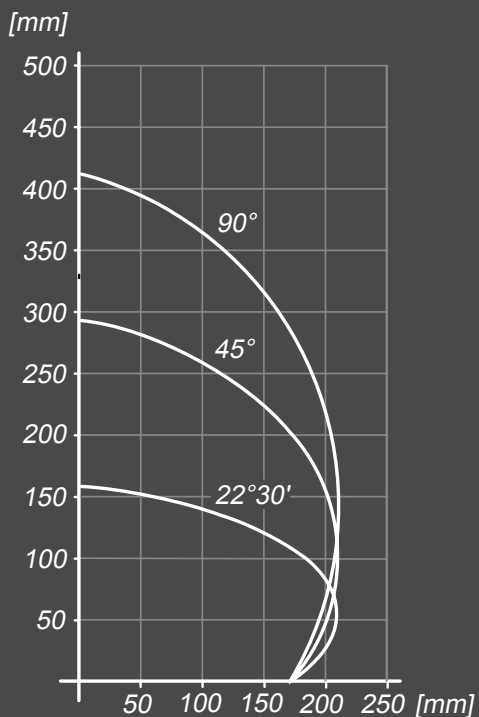


- Lichtschutz.

Die automatischen lokalen Schutzvorrichtungen der Köpfe, die aus kratzfestem Polykarbonat hergestellt sind, werden durch einen Druckluftzylinder mit

- Quetschschutzvorrichtung betätigt, die den pneumatischen Druck in der Schließphase auf Null stellt. Sie sind auf einem seitlich verschiebbaren System montiert, um den Bediener bei allen Schnittvorgängen optimal zu schützen.





■ Vereinfachte Kontrolle.

Das ergonomische und äußerst fortschrittliche Steuerbrett ist mit einem Touch Screen Display von 5,7" und mit einer komplett personalisierten Software ausgerüstet, die reich an eigens für diese Maschine entwickelten Funktionen ist. Durch das Erstellen von Schnittlisten wird der Arbeitszyklus optimiert und der Ausschuss und die Dauer der Beschickungs- und Entnahmephasen der Teile verringert.

	MASSEINHEIT
<b>SÄGEBLATTDURCHMESSER</b>	
Widia-Sägeblätter	mm
<b>NUTZSCHNITT</b>	
Nutzschnitt, je nach Modell	m
<b>EIGENSCHAFTEN DER MASCHINE</b>	
Elektronisches Neigen von	
Pneumatisches Neigen von	
Ölpneumatischer Sägeblattvorschub	
Schmiersystem mit minimaler Öldiffusion (optional für PVC-Version)	
Elektronisches Profilstärken-Messgerät	
<b>STEUERUNG SÄGEBLATTAUSTRITT</b>	
Leistung Sägeblattmotor	kW
X-Achse, NC-gesteuert	
Positionierungsgeschwindigkeit X-Achse Standard [m/min]	m/min
<b>SICHERHEITS- UND SCHUTZVORRICHTUNGEN</b>	
Lokale frontale Schutzvorrichtung mit pneumatischem Antrieb	
<b>PROFILPOSITIONIERUNG UND -EINSPANNUNG</b>	
Paar horizontale Pneumatikspanner mit Niederdruckgerät	
DIGICLAMP – Steuerungssystem zur Spannerpositionierung und -überwachung	
Zurüstsatz Haltefläche an festem Schneidaggregat + horizontaler/gekröpfter Spanner (erfordert SLICE)	
<b>BEDIENERSCHNITTSTELLE</b>	
Industrielles Touchscreen PC-Panel	
Bausatz Internetverbindung, Aktualisierungsservice und Online-Assistenz	
RJ45-Netzwerkkarte	
<b>STEUERUNGSSOFTWARE FÜR DIE GEHRUNGSSÄGE</b>	
Ausführung zyklischer Schnitte nach Makro	
Ausführung zyklischer Schnitte nach Schnittliste	
Stangen-Optimierung	
Driver für Import von Bürosoftware (andere Softwarehersteller)	
<b>FUNKTIONEN</b>	
Ausführung von einzelnen Schnitten	
Ausführung von nicht rechtwinkligen Schnitten (Zwischengehrungen)	
<b>ZUSÄTZLICHE FUNKTIONEN</b>	
Halbautomatischer schiebender Schnitt (1) und (2) bis max 500 mm (SLICE 500)	
Kappschnitt von 90° (3) (PRO)	
Keilschnitt (4) (PRO)	
Max. Überlängenschnitt (oberhalb max. Nutzschnitt) (PRO)	
Unterlängenschnitt (unterhalb min. Schnitt) (PRO)	
<b>MASCHINENABMESSUNGEN (L x H x P)</b>	mm
Höhe Arbeitstisch	mm

• inbegriffen



optional



nicht erhältlich

**PRECISION TS2**

**PRECISION C2**

550

550

5 - 6

4 - 5

from 15° ext. a 45° int.

from 90° to 22°30' ext.

-

•

•/o

o

2,64

•

25

•

•

o

o

•

o

•

o

•

•

o

•

•

o

2,2

•

25

•

•

-

o

•

o

•

o

•

•

o

•

•

o

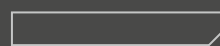
(1)



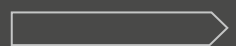
(2)



(3)



(4)



(precision 4 m) 5576 x 1530 x 1900  
 (precision 5 m) 6576 x 1530 x 1900  
 (precision 6 m) 7576 x 1530 x 1900

(precision 4 m) 4600 x 1530 x 1720  
 (precision 5 m) 6600 x 1530 x 1720

1007

1007

