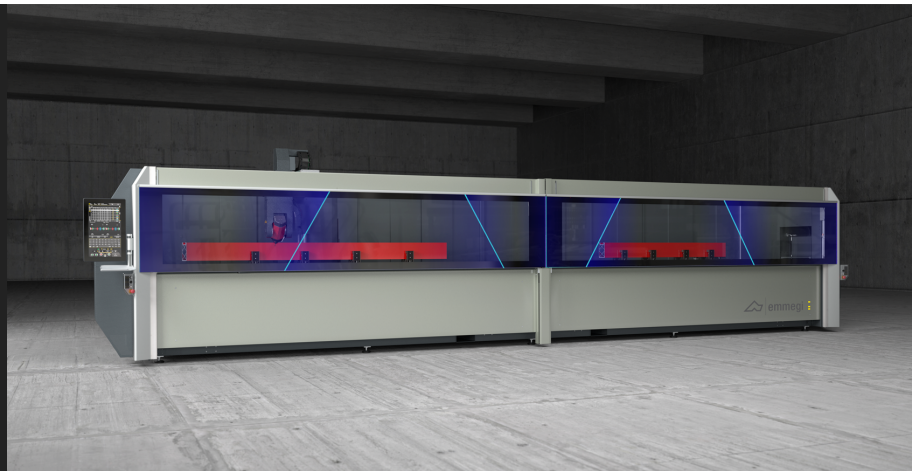




Comet S6 HP

Centres d'usinage CNC

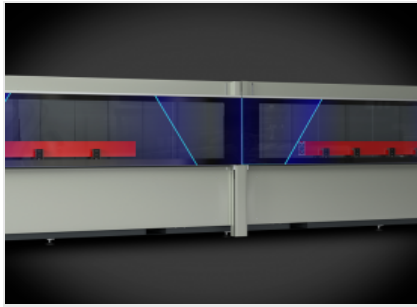


Centre d'usinage CNC à 4 axes contrôlés conçu pour l'usinage de barres et de pièces en aluminium, PVC, alliages légers ou acier. Il prévoit deux modes de fonctionnement : le premier permet l'usinage de barres jusqu'à 7,5 m de long dans une seule zone et le second, en mode pendulaire, permet l'usinage de plusieurs pièces dans deux zones d'usinage autonomes. Tous les axes CNC sont absolus et n'ont pas besoin d'une remise à zéro au redémarrage de la machine. La machine, en version HP, est équipée de deux axes supplémentaires qui, en mode pendulaire, permettent le positionnement des étaux et des butées de référence en temps masqué pendant le fonctionnement du mandrin dans le champ d'usinage opposé. Le 4e axe permet à l'électrobroche de tournerpac CN de -15° à 90° sur l'axe horizontal pour exécuter des usinages sur la face supérieure et sur toutes les faces latérales du profilé. Il est équipé d'un magasin outils à 12 postes à bord du chariot de l'axe X, avec deux positions pour abriter aussi une lame de 180 mm maximum de diamètre ainsi qu'un renvoi d'angle. La table de travail mobile facilite le chargement et le déchargement de la pièce et augmente considérablement la section usinable sur l'axe Y.



Électrotête 4 axes -S-

L'électrobroche de 8,5 Kw en S1 à couple élevé permet l'exécution d'usinages lourds typiques du secteur industriel. Une électrobroche de 10,5 kW avec encodeur, disponible en option, permet un taraudage rigide. La rotation de l'électrobroche le long de l'axe B permet d'effectuer des usinages sur les 3 faces du profilé, sans devoir le repositionner.



Mode pendulaire dynamique

Le mode d'usinage innovant permet de réduire au minimum les temps d'arrêt de la machine lors des phases de chargement et de déchargement des pièces à usiner. Le système permet, dans les deux zones d'usinage distinctes et indépendantes, de charger/décharger simultanément les pièces extrudées d'un côté et d'usiner des pièces de longueurs et/ou de codes différents de l'autre côté.



Version HP

Comet possède deux modes de fonctionnement : une seule zone d'usinage pour les barres de 7 m de long maximum ou deux zones d'usinage indépendantes en mode pendulaire. La machine en version HP, munie de 2 axes supplémentaires pour le positionnement des étaux et des butées de référence, permet le positionnement des étaux en temps masqué durant le fonctionnement en mode pendulaire.



Positionneur des étaux

Les groupes étaux sont positionnés par deux axes, H et P, à contrôle numérique, parallèles à l'axe X, avec butée de référence à bord. Cette solution permet de positionner les butées tout le long de la machine, ce qui permet d'usiner en mode multi-pièce avec une profilé pour chaque paire d'étaux. Par ailleurs, le positionnement des étaux a lieu indépendamment des conditions de travail du mandrin (axe X).



Interface opérateur

La possibilité de faire pivoter le moniteur sur l'axe vertical permet à l'opérateur de voir l'écran depuis n'importe quelle position. L'interface opérateur utilise un écran tactile de 24", format 16:9, mode portrait, doté des connecteurs USB nécessaires pour se connecter à distance avec un PC et la CNC. Elle utilise également un clavier et une souris et est prédisposée pour la connexion d'un lecteur de code-barres et du clavier à distance.



Magasin outils

Le magasin porte-outils, intégré à l'axe X, en dessous de l'électrobroche et en position arrière par rapport à celle-ci, permet de réduire considérablement la durée requise pour l'opération de changement d'outil. Cette fonction s'avère particulièrement utile pour les usinages en début et en fin de barre extrudée : en effet, le magasin et l'électrobroche se déplaçant à la même vitesse dans les postes correspondants, toute course en direction du magasin est ainsi évitée.



COMET S6 HP / CENTRES D'USINAGE CNC

COURSES DES AXES

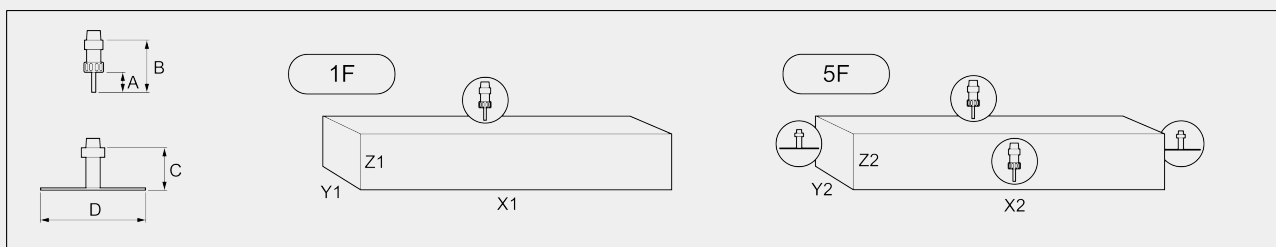
AXE X (longitudinal) (mm)	7.660
AXE Y (transversal) (mm)	1.000
AXE Z (vertical) (mm)	450
AXE A (rotation sur l'axe horizontal électrobroche)	-120° ÷ +120°

ÉLECTROBROCHE

Puissance maximum en S1 (kW)	8,5
Puissance maximum en S6 (60%) (kW)	10
Vitesse maximum (tours/min)	24.000
Cône porte-outil	HSK - 63F
Encliquetage automatique du porte-outil	●
Refroidissement par échangeur thermique	●
Électrobroche pilotée sur 4 axes avec possibilité d'interpolation simultanée	●

CAPACITÉ D'USINAGE

1F = Usinage d'1 face 5F = Usinage de 5 faces



		A	B	C	D	X1	Y1	Z1	X2	Y2	Z2
COMET S6 HP	monopiece	60	130	95	250	6 880	300	210	6 880	250	215
	pendulaire asymétrique	gche	60	130	95	3 250	300	210	3 120	250	215
	pendulaire asymétrique	drte	60	130	95	2 785	300	210	2 650	250	215
	pendulaire symétrique	gche	60	130	95	2 970	300	210	2 840	250	215
	pendulaire symétrique	drte	60	130	95	3 065	300	210	2 930	250	215

Dimensions en mm

CAPACITÉ DE TARAUDAGE (avec Mâle Sur Aluminium Et Orifice Débouchant)

Avec compensateur	M8
Rigide (en option)	M10

**SERRAGE DE LA PIÈCE**

Nombre standard d'étaux pneumatiques	8
Nombre maximum d'étaux pneumatiques	12
Positionnement automatique des étaux et des butées de référence de la pièce par les axes indépendants H et P	●
Nombre maximum d'étaux par zone	6

MAGASIN OUTILS AUTOMATIQUE À BORD DU CHARIOT

Nombre maximum d'outils dans le magasin	12
Diamètre maximum de la lame stockable dans le magasin (mm)	Ø = 250

FONCTIONS

Fonctionnement en mode pièces multiples	●
Fonctionnement en mode pendulaire dynamique	●
Usinage hors des dimensions standards, jusqu'à deux fois la longueur nominale maximale en X	○
Usinage en multipas base - jusqu'à 5 pas	●
Gestion automatique usinage en multipas	○
Usinage pièces multiples en Y	○
Rotation pièce pour usinage sur 4 faces	○

Inclus ● Disponible ○