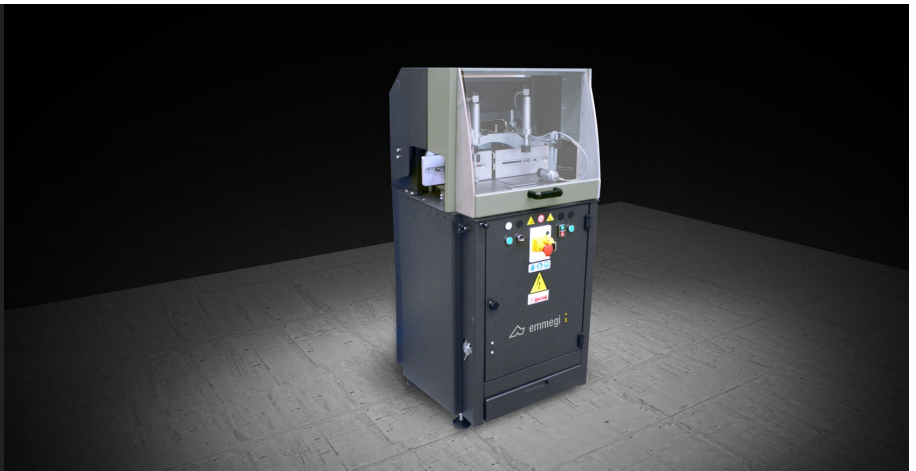


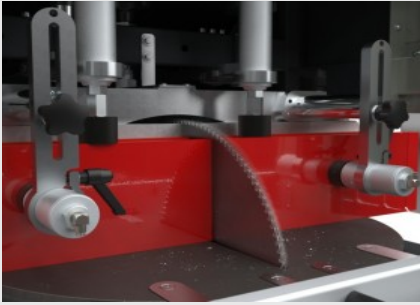


SCA Mini P 400

Tronçonneuses mono-tête



Tronçonneuse simple tête à lame ascendante, avec côté de chargement sur la gauche pour les angles de coupe de 15° gauche à 15° droite et les angles intermédiaires. Disponible avec avance pneumatique de la lame.



Zone de coupe

Le robuste plan horizontal associé à la butée verticale permet un positionnement optimal de la pièce à couper, garantissant une grande précision de la section coupée.



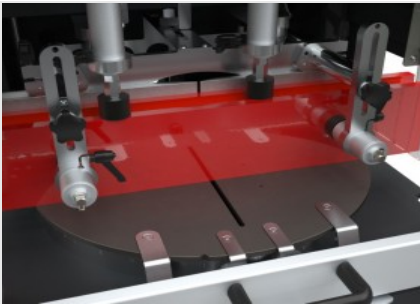
Contrôle

La console de commande permet d'utiliser la machine de manière simple et intuitive. Le levier pratique avec échelle graduée permet un positionnement angulaire rapide de la lame. Un autre système de réglage permet, quant à lui, de régler la pression des étaux et la vitesse de sortie de la lame.



Bac de récupération copeaux

Un bac pratique de récupération des copeaux permet de collecter efficacement les débris d'usinage, garantissant ainsi la propreté de la machine elle-même et de l'espace de travail.



Étaux

Grâce aux solutions techniques utilisées, les groupes étau horizontaux et verticaux garantissent à la fois une extrême rigidité dans le serrage des pièces et un repositionnement rapide des étaux. Des particularités qui permettent à cette machine d'être utilisée pour la production d'huisseries.





SCA MINI P 400 / TRONÇONNEUSES MONO-TÊTE

LAME

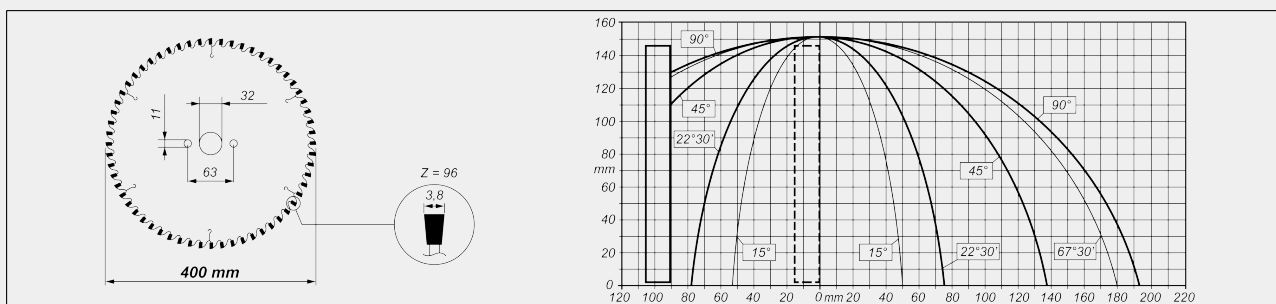
Carbure (mm)

Ø = 400

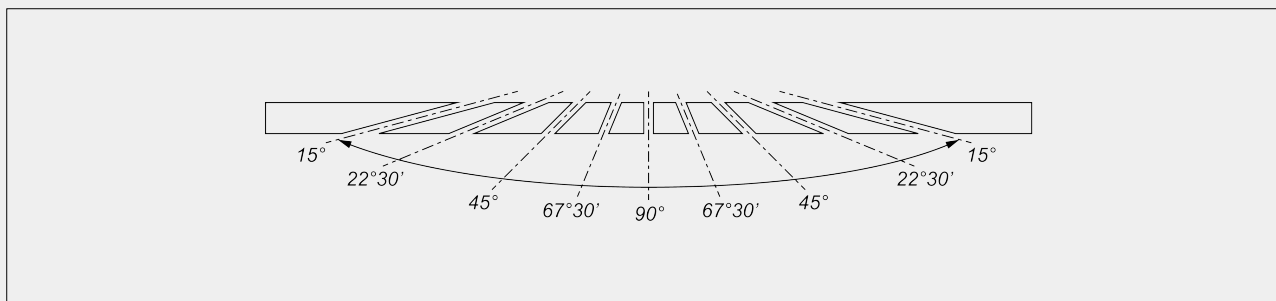
AVANCE LAME

Pneumatique

DIAGRAMME DE COUPE



INCLINAISON UNITÉ DE COUPE



Réglage mécanique des angles intermédiaires

PROTECTION ZONE COUPE

Intégrale à commande manuelle

SYSTÈME DE LUBRIFICATION

Micro-pulvérisation avec émulsion d'huile

**SERRAGE DE LA PIÈCE**

Paire d'étaux verticaux pneumatiques	●
Étaux horizontaux supplémentaires en option	2

MOTEUR

Triphasé (sans frein)	●
Puissance (kW)	1,5
Tours/min.	2.800

Inclus ● Disponible ○